



# La super GUÍA

de las pequeñas  
Brujas



TEXTO:

Aurore Meyer

ILUSTRACIONES:

Marygribouille  
y Pierre Uong,  
con la participación  
de Amandine



LAROUSSE



# Sumario



## INFOS & cuestionarios



¿Qué tipo de bruja eres? .....	4	El lenguaje de las flores .....	56
¿Cómo cuidar de tu gato? .....	26	El poder de las piedras .....	66
Historia de la brujería .....	40	Conócete a ti misma .....	78
Secretos naturales .....	52	Descifra el lenguaje corporal .....	96
		Los signos del zodiaco .....	100
		Rituales de amistad .....	108
		10 animales espeluznantes .....	112



Vístete de bruja .....	6
Trucos para ponerte guapa o fea .....	84
¡Estilo bruja! .....	120




## JUEGA a lo loco

Una noche al aire libre .....	14
Fiesta de pijamas estilo bruja .....	20
Organiza tu cumpleaños de bruja .....	32
En busca del tesoro de la bruja .....	42
Experimentos de todo tipo .....	46
Juegos de brujas .....	68
La buena ventura .....	72
Organiza un partido de Quidditch® .....	90
Juegos e historias para no dormir .....	102
Sombras chinescas .....	116



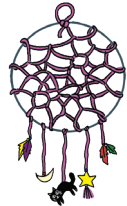


Tarta de doña Escalofríos ..... 10  
 Tu bizcocho arácnido ..... 36  
 El menú de la bruja Ahuyentamiedos ..... 48  
 Pícnic bajo el claro de luna ..... 62  
 Tus pociones mágicas de invierno ..... 94

Recetas 



DIY 



Construye tu tienda tipi ..... 12  
 Joyas locas, locas, locas ..... 24  
 Juegos para tu gato ..... 28  
 ...y manualidades para ti ..... 30  
 Tu piñata de bruja ..... 38  
 Tu corona de bruja ..... 50  
 Crea tu herbario ..... 54

El ambiente propicio  
 para la magia ..... 58  
 Colorea el mundo ..... 64  
 Pociones mágicas ..... 74  
 Tu grimorio de bruja ..... 76  
 Móvil arácnido ..... 88  
 Elabora tu *slime* ..... 98  
 Guirnalda envenenada ..... 104  
 Boliche rana ..... 106  
 Pulseras mágicas de la amistad .... 110  
 Cuida de los pajaritos ..... 114  
 Tu atrapasueños ..... 118



Bajo un cielo estrellado ..... 16  
 Reto jardín ..... 60  
 Retos para todo el año ..... 80

Retos   
 de todo tipo

# ¿Qué tipo de bruja eres?



Si has abierto este libro, es que ya te apasiona el mundo de la brujería. Pero ¿eres una aprendiz de bruja o ya te sabes al dedillo todos los manuales de hechizos? Para descubrirlo, responde a estas preguntas.

1 Al oír la palabra *bruja*, piensas...

- A Eso no existe.
- B Ay, ¡qué miedo!
- C ¡Qué guay!

2 Te defines más bien como una chica...

- A Romántica.
- B Normal.
- C Enigmática.

3 Te peleas con una amiga. ¿Qué haces?

- A Te marchas refunfuñando a tu rinconcito.
- B Intentas comprender lo que ha ocurrido.
- C Le echas un sortilegio para que te obedezca a pies juntillas.

4 ¿Cuál es tu animal preferido?

- A El unicornio, ¿se acepta?
- B El perro.
- C El gato.



5 Te gustaría escribir una novela de temática:

- A Amorosísima.
- B Fantástica.
- C Sobre brujería, por supuesto.

6 En tu armario, ¿de qué color es la mayoría de tu ropa?

- A Rosa, evidentemente.
- B No destaca ninguno. No tengo un color favorito, toda mi ropa es hermosa.
- C Rojo o negro.

7 Si te toca disfrazarte, optas por ser:

- A Una princesa.
- B Un esqueleto o un zombi.
- C ¡Una bruja!





## TE HA SALIDO MAYORÍA DE A

Justo acabas de descubrir el mundo de la brujería. Estabas más cerca del universo de las princesas, los unicornios y los arcoíris hasta que, finalmente, al hacerte mayor, te empieza a atraer el mundo extraordinario de las brujas y los hechizos. Te faltan bastantes cosas por descubrir y abres tu mente y visión para aprender cada día más. No estás preparada para encerrarte en tu dormitorio a elaborar pociones, pero ¿por qué no empiezas por una fiesta de cumpleaños cien por cien espeluznante?



## TE HA SALIDO MAYORÍA DE B

Eres una aprendiz de bruja.

No te habías planteado esta pregunta nunca antes, pero si lo piensas bien, es cierto que te gusta todo lo relacionado más o menos con el mundo de las brujas. Te sumerges a menudo en novelas un tanto enigmáticas o ya has leído la saga de Harry Potter. Lo que es seguro es que te faltan muchas cosas por descubrir y te mueres de ganas de consagrarte a esta nueva pasión.



## TE HA SALIDO MAYORÍA DE C

¡Eres una auténtica bruja!

El misterio, los animales como el búho o el gato negro, las pociones... son tu pasión. Tienes un temperamento volcánico. Contigo, más vale que todo vaya como la seda. Rebasas energía y a tus amigos o tu familia a veces les cuesta seguirte. Es lo normal, las ideas estallan en tu cerebro y te has creado un universo propio, tuyo y de nadie más. Comparte tu pasión con las personas de tu entorno, ¡es lo único que te piden!

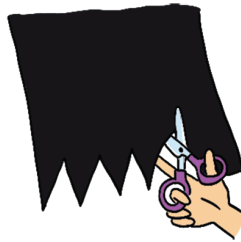


- Con algunos trucos, puedes crear una imagen espectacular.
- Te presentamos un código para ser una bruja al cien por cien.

## Crea tu look de bruja

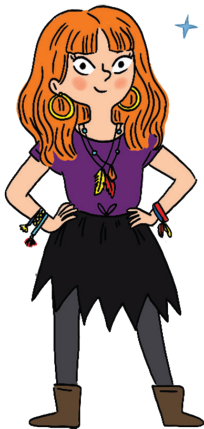
### Necesitas:

- ⇒ una bolsa de basura con cierre fácil
- ⇒ unas tijeras
- ⇒ una camiseta negra o violeta
- ⇒ unas medias negras o grises
- ⇒ bisutería



Corta el fondo de la bolsa de basura y forma unas puntas en esa parte. Esto será la falda.

Ponte la falda y ajústate la cinta de cierre para que forme la cintura. Completa tu atuendo con una camiseta y unas medias, negras o grises, según prefieras.



Remata tu look con multitud de pulseras y collares a juego con colgantes de animales, campanillas, etcétera. No olvides los pendientes: los de aro son los mejores.





## Confecciona tu sombrero

### Necesitas:

- ⇒ cartón
- ⇒ un compás
- ⇒ un folio de 50 x 65 cm
- ⇒ unas tijeras
- ⇒ bisutería
- ⇒ cinta adhesiva
- ⇒ pegamento
- ⇒ barniz-cola
- ⇒ papel maché o de seda negro y violeta

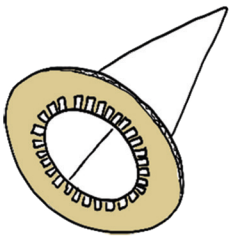


Recorta un círculo de 40 cm de diámetro en el cartón y vacía el centro en función del tamaño de tu cabeza.



# 2

Forma un cono con el folio y pega el interior para que se sujete. Recorta unos flecos en la base.



# 3

Coloca el cono sobre el círculo y pega los flecos doblándolos hacia el interior.



# 4

Dale una capa de barniz-cola al sombrero y cúbrela con hojas de papel maché o de seda.



## Crea tu escoba

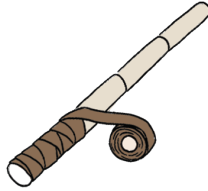


### Necesitas:

- ⇒ cartón
- ⇒ unas tijeras
- ⇒ pintura marrón
- ⇒ cuatro rollos de papel absorbente de cocina
- ⇒ cinta adhesiva marrón ancha
- ⇒ una cinta amarilla o rafia

1

Recorta 20 tiras de 25 cm en el cartón y píntalas de marrón.



2

Une los rollos de papel de cocina uno encima del otro y mantenlos unidos con la cinta adhesiva marrón.



3

Dispón las tiras marrones alrededor de uno de los extremos del palo de la escoba y mantenlas juntas con la cinta adhesiva.



4

Ocultta la cinta adhesiva con la cinta amarilla o la rafia.

¡Ya estás lista para montarte en la escoba!

### TRUCO

Puedes sustituir las tiras de cartón por ramitas, así el efecto será más realista.





## ¿Cómo se maquilla una bruja?

### Los ojos

Redibuja y haz las pestañas más espesas con un perfilador negro; luego maquíllate el contorno de los ojos de un color oscuro (negro, gris o violeta).

### La boca

Escoge un pintalabios rojo para ser una bruja simpática, o violeta si quieres parecer más enigmática.

### La verruga

Ponte en la cara una verruga peluda. Cose unos hilos negros en un trozo de esparadrapo de color marrón claro. Enrolla el esparadrapo hasta formar una bola y utiliza un adhesivo de dos caras para pegar la verruga en la cara.

### El peinado

No tiene ninguna complicación porque lo que hay que hacer es... ¡despeinarse! Anúdate un fular o ponte una cinta en el cabello y ya lo tienes.



## Prepara sangre de mentira



Una bruja que no deja de hacer experimentos tiene todos los números para hacerse daño. Para elaborar sangre de mentira, mezcla una taza de jarabe de azúcar de caña con dos cucharadas de colorante alimentario rojo. Añade dos cucharadas de fécula de maíz. Mezcla y ve agregando fécula de maíz según la consistencia que desees dar a la sangre.

